

# SISÄOVI

Tyyppihyväksytty sisäpalo-ovi SO\_EI30/35 dB

SO\_EI30/35 dB on tyyppihyväksytty, ulosaukeava ja yksilehtinen sisäpalo-ovi. Jykevärakenteinen sisäovi on EI30-paloluokiteltu ja  $R_w$  42 dB äänieristetty.

## RAKENNE JA HELAT

- Karmi sormijatkettua mäntyä, näkyvät pinnat oksattomat
- Ovilehden paksuus 70 mm
- Pintalevyt MDF
- Erikoispaloeriste
- Runko mäntyä
- Palotiivistys ja kaksinkertainen vakiotiivistys
- Karmisyvyys: 92, 120, 130, 150, 170 tai 200 mm
- Tammikynnys
- Lukkorunko Abloy LC190, säädettävä vastarauta, saranat 4 kpl
  - Muut pintahelat ovat lisävarusteita

## PINTAKÄSITTELY

### OVILEVY

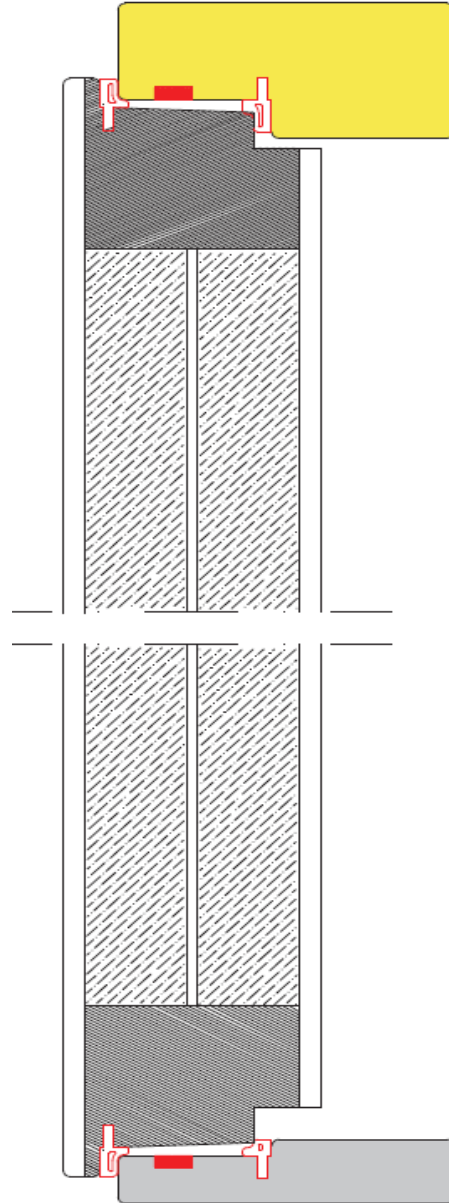
- Ovet voidaan valmistaa maalattuna, viilupintaisena tai laminaattipintaisena
- Viilutettu ja lakattu: tammi, koivu, pyökki tai pähkinä
- Laminaattipinta: valkoinen, harmaa, pyökki, tammi ja Formican laminaatit
  - Reunat ja päädyt lakattu
- Maalattu ja mahdollisesti uritettu: vakiosävy rakennuspuunvalkoinen NCS S 0502-Y

### KARMI

- Peittomaalattu: vakiosävy rakennuspuunvalkoinen NCS S 0502-Y

## KOKORAJOITUKSET

- Maksimikoko 1090\*2090 mm tai 990\*2290 mm
- Minimikoko 590\*590 mm



## LISÄVARUSTEET

- Painike ja avainpesä
- Turvalukkorunko ja -avainpesä
- Turvaketju
- Erikoisvärit
- Kaksivärimaalaus
- Murtosuojarauta
- Ovipumppu
- Potkupelti