

IPO/A

Kaksilehtinen puualumiiniparvekeovi

IPO/A puualumiini-parvekeovi on kaksilehtinen, sisään-ulosaukeava parvekeovi, joka sopii kohteisiin, jossa parvekeovelta vaaditaan erinomaista äänieristävyyttä. Parvekeovi valmistetaan täysvarustettuna, eli oven varusteisiin kuuluu pitkäsulkija, painikkeet, vääntönuppi, lankavedin ja painiketoiminen tuulijarru.

RAKENNE JA HELAT

- Karmi ja sisäovilehti sormijatkettua mäntyä, näkyvät pinnat oksattomat
- Sisäovilehden runko kehysrakenteinen, ulko-ovi täysalumiinia
- Umpiosassa EPS-lämmöneriste
- Karmin ulkoverhous alumiinia
- Kolminkertainen vakiotiivistys
- Karmisyvyys 130, 150, 170 tai 210 mm
- Kovapuukynnys
- Vakiona täydellinen heloitus, pitkäsulkija, painikkeet, tuulijarru, lukitusnuppi

LASITUS

- Sisäovilehdessä 2K-selektiivilasielementti argonkaasutäytteellä, ulko-ovessa 6 mm tasolasi
- SuperSpacer-väällistä, värit: vaaleanharmaa tai musta
- Lasikorkeuden pystyy valitsemaan vapaasti, esimerkiksi viereisen ikkunan mukaan

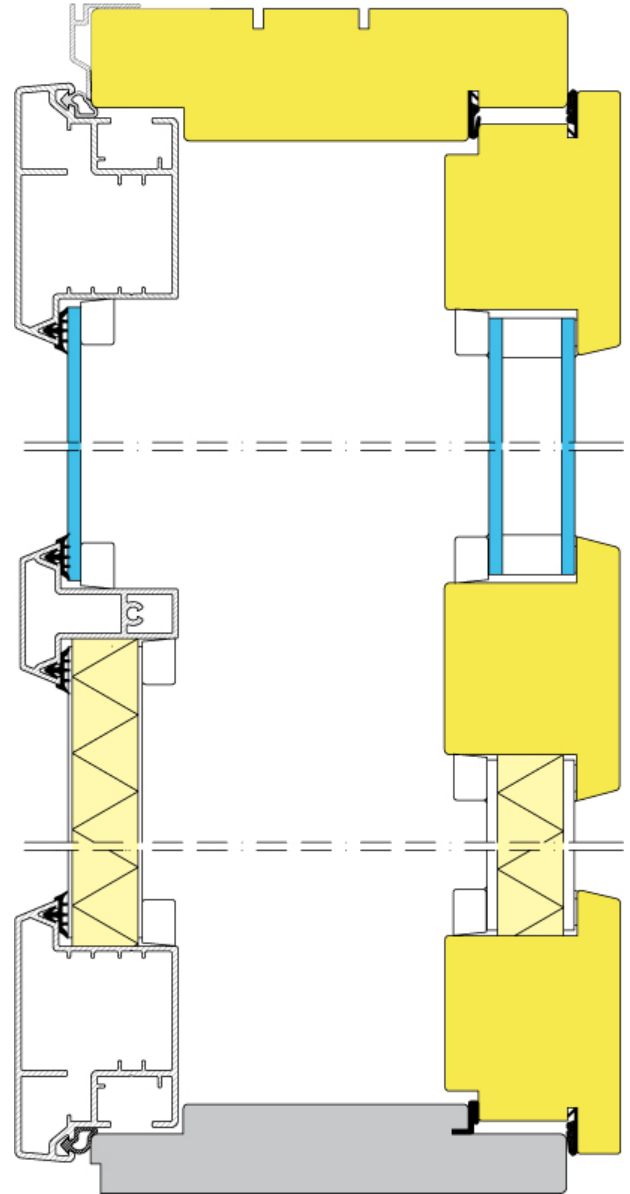
PINTAKÄSITTELY

PUUOSAT

- Peittomaalaus, kuultokäsittely tai lakkaus
- Vakiosävy rakennuspuunvalkoinen NCS S 0502-Y
- Pintakäsittelyaineet kuuluvat rakennusmateriaalien päästöluokituksen M1-ryhmään

ALUMIINIOSAT

- Pulverimaalaus, anodisointi tai decoral
- Vakiosävyt valkoinen RAL 9010, vaaleanharmaa RAL 7040, tummanharmaa RAL 7024 ja tummanruskea RR32
- Ulko-ovilehti voidaan 2-värimaalata



KOKORAJOITUKSET

- Maksimikoko yksittäisellä ovella 1190*2490 mm
- Minimikoko yksittäisellä ovella 590*1850 mm
- Umpiosan minimikorkeus 250 mm

LISÄVARUSTEET

- Sälekaihdin tai vekkikaihdin
- Avainpesä
- Erikoislasitus
- Erikoisväri
- Hyönteisovi
- Irtoistikot

TEKNISET TIEDOT IPO/A

170 mm karmilla

Malli	Ulko-oven lasitus	Sisäoven lasitus	Rw (dB)	Rw+C (dB)	Rw+Ctr (dB)	U-arvo (W/m ² K)
Lasi + umpiosa	6 mm	2K_4/S1N6-16SS	45	43	37	1,0
Kokolasinen	6 mm	2K_4S1N/6-16SS	47	45	40	1,0

Rw = ilmäääneneristävyys

Rw + C = lentomelu

Rw + Ctr = liikennemelu

U-arvo = ikkunan lämmönläpäisykerroin (W/m²K)

Karmisyvyydellä 210 mm desibeliarvoihin voi lisätä +2 dB

Karmisyvyydellä 130 mm desibeliarvoista voi vähentää -3 dB