



# ALAVUS

## IKKUNAT JA OVET

### ALAVUS IKKUNOIDEN JA OVIENTEN VAHVUUDET

*Yksityiskohtiin panostamalla takaamme laadukkaat Alavus-ikkunat ja -ovet*

Alavus Ikkunat valmistaa laadukkaita ja kestäviä ikkunoita sekä ovia mittojen mukaan. Laaja tuotevalikoimamme kattaa niin uudis- kuin saneerauskohteiden tarpeet: valikoimasta löytyy sekä moderneja että perinteisiä tuoteratkaisuja. Alavus Ikkunat tarjoaa kokonaisvaltaista palvelua tuotteiden suunnittelusta asennukseen.

Alavus Ikkunat Oy on 100 % suomalaisomisteinen, yrittäjävetoinen yritys. Ikkunat ja ovet valmistetaan Etelä-Pohjanmaalla, Alavudella. Tuotteiden alumiinit, lasit, maalit ja lisävarusteet tulevat kotimaisilta toimittajilta, joiden tuotanto sijaitsee Suomessa. Huolella valittu mäntypuu ja yksityiskohtiin panostaminen ovat tuotteidemme korkean laadun perusta.



MSEA 1+2 ikkuna (sekä normaalilla ulkopuitteella että jakopuitteellisena), kiinteä EKA ikkuna ja IOU/A parvekeovi täyttävät VTT:n sääolosuhdetestien maksimiarvot:

- ilmanläpäisevyysluokka 4
- sateenpitävyysluokka E1200
- tuulenpaineenkestävyysluokka C4

#### Alavus Ikkunat ja Ovet

PL 39, 63301 Alavus

020 7819 820

myynti@alavusikkunat.fi

www.alavusikkunat.fi



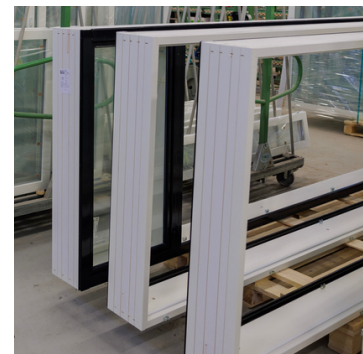
# IKKUNAT

## Pintakäsittely

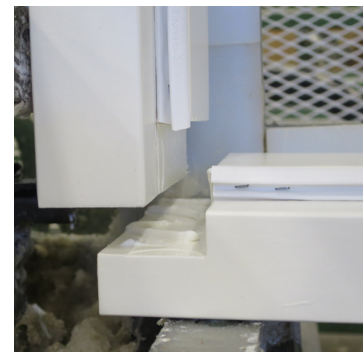
- Ikkunoiden puuosat käydään läpi käsityönä ennen pohjamaalausta ja vielä toistamiseen ennen pintamaalausta. Näin varmistamme tasaisen ja laadukkaan pintakäsittelyn tuotteissamme. (Kuva 1.)
- Tuotteet maalataan osina, eli maalia tulee nurkkien sisäänkin jääville pinnoille. Myös karmien sekä lukkojen vastakappaleiden taustapuolet maalataan. Näin tuotteisiin ei jää maalamattomia puupintoja ja puu on suojattuna kosteudelta. (Kuva 2.)
- Käyttämämme vesiohenteiset maalit kuuluvat rakennusmateriaalien päästöluokituksen M1-ryhmään.



Kuva 1.



Kuva 2.



Kuva 3.

## Karmi

- Tukevan karmin takaamiseksi kulmaliitoksien tiivistys tehdään liimamassalla. (Kuva 3.)
- Karmin sisäpuolen uratiiviste kiinnitetään niitillä, jolloin taataan, ettei tiiviste pääse irtoamaan ikkunaa avattaessa. (Kuva 3.)
- Karmin alareunassa olevien alumiinilistojen vesistopparien ansiosta sadevesi tai lumi ei pääse alumiinilistojen sisälle. (Kuva 4.)
- Ikkunalukkojen vastakappaleet ovat metalliset.



Kuva 4.

## Ulkopuite

- Alumiinien kulmaliitos tehdään erillisellä ruuvattavalla kulmapalalla, jolloin saadaan aikaiseksi jäykkä kulmaliitos. Liitos on näin myös avattavissa jälkeinpäin. (Kuva 5.)
- Lasitus tehdään uralasituksena ja tiivistetään silikonilla, näin varmistetaan puitteen vesitiiveys.
- Ulkopuitteessa lukkojen vääntönupit, eli irtoavainta ei tarvita puitteen avaamiseen. (Kuva 6.)
- Ulkopuitteeseen tuleva lasermerkintä mahdollistaa tuotteen jäljitettävyyden.
- Tuuletusikkunoissa on vakiona helppokäyttöinen ja lapsiturvallinen Autolock-aukipitolaite. (Kuva 7.)



Kuva 5.



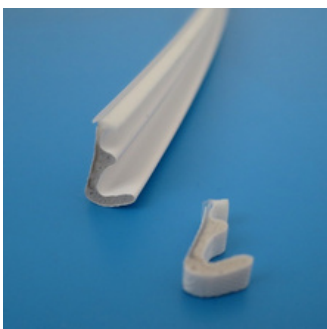
Kuva 6.



Kuva 7.

## Sisäpuite

- Tiivisteenä käytetään kestäväää Schlegell:in kutistumatonta polyetyleenipintaista polyuretaani-vaahdotiivistettä. Tiiviste on suojattu säätä sekä UV-valoa vastaan ja se palautuu hyvin muotoonsa. (Kuva 8.)
- Sisäpuitteen profiiliksi voidaan valita joko moderni, viistoreunainen (vakio) (Kuva 9.) tai koristeellinen, keilattu puiteprofiili. (Kuva 10.)
- Eristyslaseissa vakiona SuperSpacer-välilista, joka parantaa ikkunan U-arvoa.



Kuva 8.



Kuva 9.



Kuva 10.

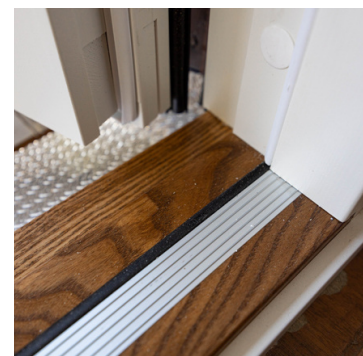
# PARVEKEOVET

## Karmi, kynnyks, tiivistys, lämmöneristävyys

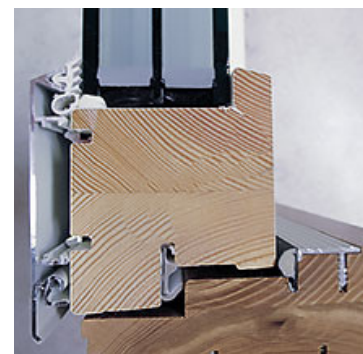
- Ovissamme käytetään kolminkertaista tiivistystä (tiivistys myös kynnyksessä) mikä takaa, ettei sadevesi tai kylmä ilma pääse vääriin paikkoihin. Kolmella tiivisteellä ovilevyn ja karmin väliin muodostuu lämpöä eristävät ilmataskut, joten ovi on tasaisemmin lämmin myös reuna-alueilta. Ovissa käytetyt tiivisteet säilyttävät ominaisuutensa kaikkina vuodenaikoina ja ovat pitkäikäisiä. (Kuva 11.)
- Kovapuukynnyksen ja alumiinisen kulutuslistan ansiosta kynnyks kestää kovaakin kulutusta. (Kuva 12.)
- Liimattu kehäpuurakenne tekee oven rakenteesta lujan ja kestävän. Lisäksi kehäpuurakenteen ansiosta parvekeovi voidaan haluttaessa valmistaa myös kuultosävyin käsiteltynä, jolloin puun luonnostaan kaunis syykuvio pääsee paremmin esiin. (Kuva 13.)
- Parvekeovilla päästään hyviin ääneneristysarvoihin.
- Erikoislämmöneriste viimeistelee parvekeoven laadukkaan kokonaisuuden, jolla varmistetaan erinomaiset U-arvot (alkaen 0,73 w/m<sup>2</sup>K).



Kuva 11.



Kuva 12.



Kuva 13.



## Heloitus ja lasitus

- Parvekeoven vakiotoimitukseen kuuluu aina täydellinen heloitus sisältäen painikkeet (Kuva 14.), lukittavan pitkäsulkijan, lankavetimen (Kuva 15.) sekä painiketoimisen aukipitolaitteen (Kuva 16.). Lukittava pitkäsuljin on luotettavaa Abloy-laatua, ja siihen kytketyn aukipitolaitteen avulla ovi voidaan lukita painikkeella tuuletusasentoon, eikä kovakaan tuuli pääse paiskomaan avoinna olevaa ovea. Parvekeovessamme vakiona oleva lankavedin tekee kolminkertaisesti tiivistetyn oven sulkemisesta helppoa, säästään samalla painiketta vääränlaiselta rasitukselta.
- Puualumiini-parvekeovi voidaan varustaa Abloyn CY803-avainpesällä.
- Ovi varustetaan neljällä murtosuojatulla saranalla. (Kuva 17.)
- Parvekeovissa on kolminkertainen selektiivilasielementti argonkaasutäytteellä ja käytämme lasielementeissä vakiona 6 mm:n sisä- ja ulkolaseja turvallisuutta parantamaan.



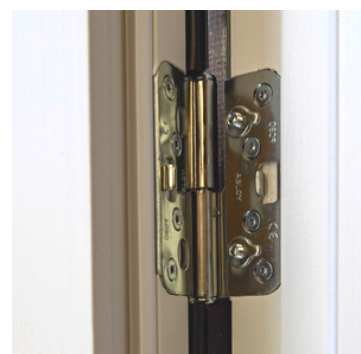
Kuva 14.



Kuva 15.



Kuva 16.

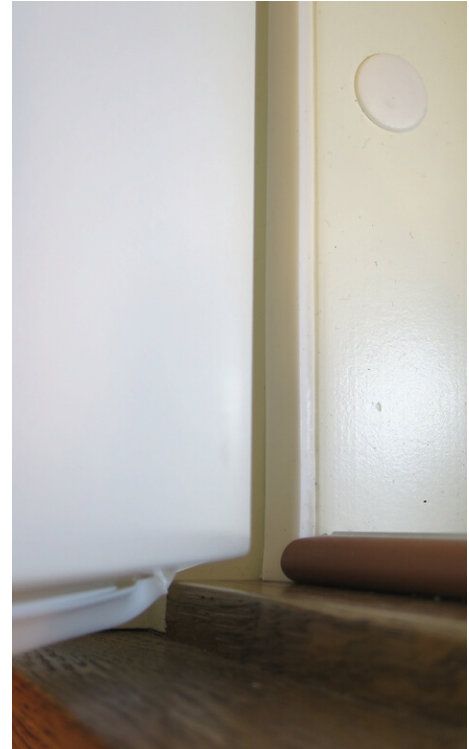


Kuva 17.

# ULKO-OVET

## Karmi, kynnyks ja tiivistys

- Ovissamme käytetään kaksinkertaista tiivistystä (tiivistys myös karmissa ja kynnyksessä) mikä takaa, ettei sadevesi tai kylmä ilma pääse väriin paikkoihin. Kahdella tiivisteellä ovilevyn ja karmien väliin muodostuu lämpöä eristävät ilmataskut, joten ovi on tasaisemmin lämmin myös reuna-alueilta. Ovissa käytetyt tiivisteet säilyttävät ominaisuutensa kaikkina vuodenaikoina ja ovat pitkäikäisiä. (Kuva 18.)
- Kovapuukynnyksen ja alumiinisen kulutuslistan ansiosta kynnyks kestää kovaakin kulutusta.



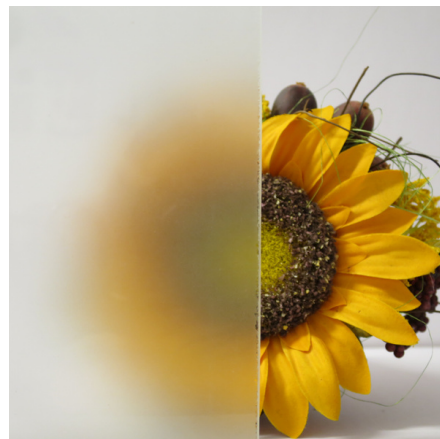
Kuva 18.

## Lasit

- Ovien lasituksissa käytetään aina kaksinkertaista tiivistystä sadevedenpitävyyden maksimoimiseksi.
- Kuviollinen (näkösuojalasi) tai kirkas kolminkertainen selektiivilasielementti argonkaasutäytteellä (E70 ja A80). Kuviollinen kaksinkertainen selektiivilasielementti argonkaasutäytteellä (S60/VAR).



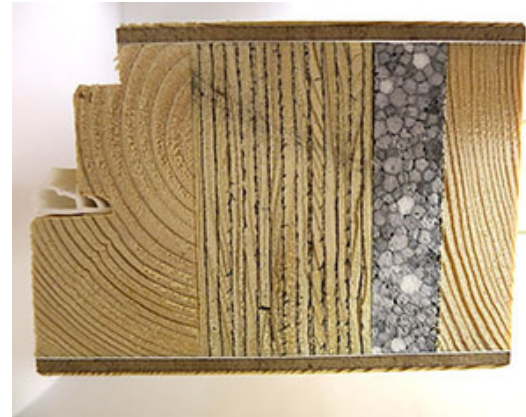
Vakio koristelasi ulko-ovissa: Crepi



Etsattu koristelasi

## Ovilevy

- Ovilevyissä käytetään kertopuurakennetta. (Kuva 19.) Kertopuu valmistetaan havuvanereista liimaamalla ja se on jäykkyytensä sekä mittatarkkuutensa johdosta ihanteellinen ratkaisu kohteisiin, joissa ei haluta tinkiä kestävydestä. Kertopuu yhdessä pintalevyjen kaksinkertaisen alumiinijäkisteen kanssa varmistaa, ettei ovilevy vääntyile kosteuden tai lämpötilan vaihdellessa.



Kuva 19.

## Heloitus

- Oven käyttömukavuuden ja toimivuuden kannalta sen asennus ja säätäminen on suoritettava huolellisesti. Käyttämämme säädettävät lukon vastakappaleet (Kuva 21.) ja säädettävät saranat (4 kpl, kuva 22.) helpottavat asennuksen onnistumista.
- Käytämme ovissamme Abloyn lukkoja, jotka ovat kehitetty suomalaisiin olosuhteisiin, joten lukkojen toimivuus on ensiluokkaista. Abloyn kattava edustajaverkosto takaa sen, että apua on saatavilla milloin tahansa, jos lukko- tai avainongelmat pääsevät yllättämään.



Ulko-oven lukkorunko



Kuva 20.



Kuva 21.

# KERROSTASO-OVET

---

## Karmi, kynnyks ja ovilehti

- Kerrostaso-ovemme ovat EI30-paloluokiteltuja ja Rw 37 dB äänieristettyjä (Inspectan tyyppihyväksyntä nro. 12271-03).
- Ovilla on kattavasti karmisyvyysvaihtoehtoja: 92, 120, 130, 150, 170 tai 200 mm.
- Ovilla on lakattu tammikynnys, tiivisteellä varustettuna.
- Kerrostaso-ovet ovat saatavilla 2-värimaalattuna, eli oven sisä- ja ulkopuoli voidaan maalata eri sävyihin. Maalatut ovilehdet voidaan myös valmistaa uritettuna. Pintakäsittelyvaihtoehtoina on myös viilutettu tai laminaattipintainen ovilehti.
- Viilu- ja laminaattiovilla ovilevyn reunoissa jalopuureunalista.

## Heloitus

- Kerrostaso-ovet varustetaan neljällä murtosuojasaranalla (Kuva 22.), Abloy:n lukkorungolla (Kuva 23.) ja säädettävällä vastaraudalla (Kuva 24.).



Kuva 22.



Kuva 23.



Kuva 24.



# SISÄOVET

---

## Karmi, kynnyks ja ovilehti

- Sisäovissa on vakiona lakattu tammikynnys. Sisäoviin on saatavilla erilaisia kynnyksmalleja tilan tarpeen mukaan.
- EI30/30-oven ääneneristävyys on  $R_w$  39 dB ja EI30/35-oven ääneneristävyys on  $R_w$  42 dB. Ovimallit sopivat täten tiloihin, joissa vaaditaan tehokasta ääneneristystä. Ovimallit ovat myös EI30-paloluokiteltuja.
- Ovilla on kattavasti karmisyvyysvaihtoehtoja: 92, 120, 130, 150, 170 tai 200 mm.
- Sisäovet ovat saatavilla 2-värimaalattuna, eli oven sisä- ja ulkopuoli voidaan maalata eri sävyihin. Maalatut ovilehdet voidaan myös valmistaa uritettuna.
- Sisäovia on saatavilla eri pintakäsittelyvaihtoehdoilla: maalattuna, laminaattipintaisena tai viilutettuna.

## Heloitus

- Sisäovet varustetaan korkeussäädettävillä murtosuojaranoilla.
  - Palo- ja äänieristetyissä ovissa 4 kpl saranoita (Kuva 25).



Kuva 25.